

KASPERSKY LAB

---

Kaspersky Anti-Virus 6.0 for  
Windows Servers Enterprise  
Edition

TYPISCHE  
VERWENDUNGS-  
SCHEMATA

KASPERSKY ANTI-VIRUS 6.0 FOR WINDOWS SERVERS  
ENTERPRISE EDITION

---

# Typische Verwendungsschemata

© Kaspersky Lab  
<http://www.kaspersky.com/de>

Redaktionsdatum: September 2007

# Inhalt

KAPITEL 1. SCHUTZ FÜR DIRECTLY ATTACHED STORAGES (DAS).....	5
KAPITEL 2. SCHUTZ FÜR CLUSTER .....	6
KAPITEL 3. SCHUTZ FÜR TERMINALSERVER .....	7
ANHANG A. KASPERSKY LAB .....	8
A.1. Andere Produkte von Kaspersky Lab .....	9
A.2. Kontaktinformationen .....	21
ANHANG B. ENDBENUTZER-LIZENZVERTRAG .....	22

---

# KAPITEL 1. SCHUTZ FÜR DIRECTLY ATTACHED STORAGES (DAS)

Kaspersky Anti-Virus 6.0 for Windows Servers Enterprise Edition bietet Schutz für Geräte zur Datenspeicherung, die direkt mit einem Server (DAS-Speicher) verbunden sind (s. Abb. 1). Alle Datei-Operationen mit Dateien, die sich auf DAS-Speichern befinden, werden von Anti-Virus kontrolliert. Dabei werden DAS-Speicher von Anti-Virus als lokale Dateiressourcen des Servers erkannt.

## Hinweis

Der Schutz von NAS-Speichern ist in dieser Programmversion nicht vorgesehen.

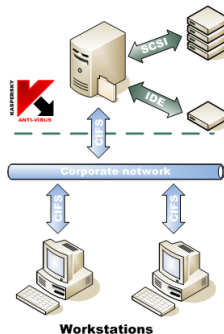


Abbildung 1. Schutzschema für Directly Attached Storages

---

# KAPITEL 2. SCHUTZ FÜR CLUSTER

Kaspersky Anti-Virus 6.0 for Windows Servers Enterprise Edition unterstützt die Installation auf Clustern mit Servern, die in den Modi Active/Active und Active/Passive arbeiten (s. Abb. 2). Die korrekte Arbeit des Servers bei der Migration von Clusterressourcen (failover/failback) wird gewährleistet.

Der umfassende Schutz eines Clusters wird unter der Bedingung erreicht, dass Anti-Virus auf jedem Knoten installiert ist. Anti-Virus schützt lokale Laufwerke des Serverdateisystems und gemeinsame Clusterlaufwerke, die zum betreffenden Zeitpunkt von einem geschützten Knoten kontrolliert werden. Dateiressourcen, die von einem ungeschützten Clusterknoten kontrolliert werden, sind ungeschützt.

Details finden Sie im Kapitel «Vorwort» der Installationsanleitung für Kaspersky Anti-Virus 6.0 for Windows Servers Enterprise Edition.

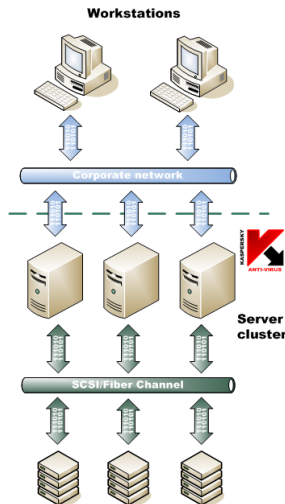


Abbildung 2. Schutzschema für Servercluster

---

# KAPITEL 3. SCHUTZ FÜR TERMINALSERVER

Kaspersky Anti-Virus 6.0 for Windows Servers Enterprise Edition wurde unter Berücksichtigung der Anforderungen für den Schutz von Terminalservern entwickelt (s. Abb. 3). Das Programm bietet Schutz für Terminalserver der Typen Microsoft Terminal, Citrix Metaframe XPe FR 3 und Citrix Presentation Server. Dabei werden gewährleistet:

- Schutz für Terminalbenutzer, die im Modus zur Veröffentlichung eines Arbeitsplatzes und zur Veröffentlichung von Anwendungen arbeiten
- Benachrichtigung von Terminalbenutzern mit Hilfe von Terminaldiensten
- Audit von Aktionen mit Dateien und Skripten durch Terminalbenutzer

Details finden Sie im Kapitel «Vorwort» und in den Abschnitten «Administrator- und Benutzerbenachrichtigung» und «System-Audit-Journal» des Administratorhandbuchs für Kaspersky Anti-Virus 6.0 for Windows Servers Enterprise Edition.

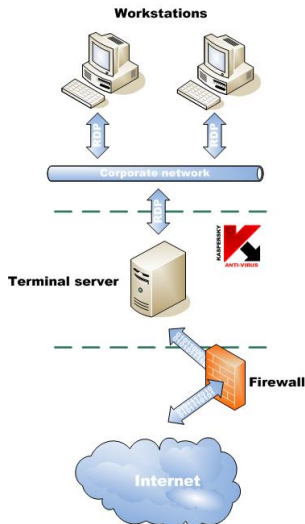


Abbildung 3. Schutzschema für Terminalserver

---

# ANHANG A. KASPERSKY LAB

## Das Unternehmen

Kaspersky Lab ist ein weltweit führendes Unternehmen in den Bereichen Viren-, Spam- und Hacker-Schutz. Unser hoch spezialisiertes Viren-Labor reagiert stets schneller als alle anderen auf neue Bedrohungen, so dass unsere innovativen Programme seit vielen Jahren Heimanwender und Unternehmen jeder Größe zuverlässig schützen.

Bereits 1997 wurde Kaspersky Lab von dem russischen Virenexperten Eugene Kaspersky in Moskau gegründet und hat heute unter anderem Niederlassungen in Deutschland, Frankreich, Großbritannien, Polen, Japan, USA und China.

## Einzigartige Erfahrung

Weltweit beschäftigt Kaspersky Lab über 550 hochspezialisierte Mitarbeiter, darunter Mitglieder der Computer Anti-Virus Researchers Organisation (CARO) und des Virus Bulletin Technical Advisory Board. Im Laufe vieler Jahre Forschung und Kampf gegen Computerviren haben wir Wissen und Fähigkeiten erworben, die heute unser wertvollstes Kapital darstellen.

Dank unserer weit reichenden Erfahrung sind wir in der Lage, Entwicklungstrends bei Malware vorherzusehen. Dieser einzigartige Vorteil bildet die Basis der Produkte und Dienstleistungen von Kaspersky Lab, so dass wir anderen immer einen Schritt voraus sind und unseren Kunden stets den besten Schutz bieten können.

## Kaspersky Anti-Virus

Nach vielen Jahren innovativer Entwicklungen zählt Kaspersky Lab heute zu den führenden Herstellern von Sicherheits-Software. Der hohe Standard unserer Produkte wird durch zahlreiche Auszeichnungen internationaler Forschungseinrichtungen, unabhängiger Testlabors und renommierter Fachpublikationen bestätigt.

Die Programm-Module unseres bekanntesten Programms, Kaspersky Anti-Virus, gewährleisten einen zuverlässigen Schutz für Workstations, Datei- und Web-Server, Mail-Gateways, Firewalls, Pocket-PCs und Smartphones.

Als erstes Unternehmen entwickelte Kaspersky Lab bedeutende Technologien, die heute selbst bei zahlreichen Antiviren-Programmen anderer Hersteller – wie G-Data, Aladdin und F-Secure – als Programm-Kern einen unverzichtbaren Bestandteil bilden. So vertrauen bereits über 200 Millionen Anwender unseren Innovationen, wie dem heuristischen Analysator zur Entdeckung noch unbekannter Viren, den Micro-Updates für die Antiviren-Datenbanken und dem ersten umfassenden Virenschutz für Unix/Linux-Systeme.

## **Komplexe Technologien für Ihre Sicherheit**

Moderne Viren und Schadprogramme sind komplexe Bedrohungen, so dass die bisher üblichen Schutzpakete für PCs und Netzwerke häufig nicht mehr ausreichen.

Aus diesem Grund entwickelte Kaspersky Lab mit Kaspersky Anti-Hacker eine Personal Firewall und mit Kaspersky Anti-Spam einen besonders effektiven Spam-Filter. Mit den Produkten von Kaspersky Lab können Sie Ihren Computer und Ihr Netzwerk optimal vor allen modernen virtuellen Gefahren schützen.

### **Service**

Kaspersky Lab bietet seinen Kunden eine ganze Palette zusätzlicher Dienstleistungen, die einen maximalen Schutz garantieren: Die Antiviren-Datenbanken werden stündlich aktualisiert, die Anti-Spam-Dateien 12 bis 24 Mal pro Tag. Zudem steht allen Anwendern ein rund-um-die-Uhr-Support zur Verfügung: Telefonisch oder per E-Mail – in deutscher, englischer, russischer und französischer Sprache.

## **A.1. Andere Produkte von Kaspersky Lab**

### **Kaspersky Lab News Agent**

Das Programm News Agent dient der schnellen Zustellung der Nachrichten von Kaspersky Lab, der Benachrichtigung über das "Virus-Wetter" und über neu erschienene Nachrichten. Das Programm liest in vorgegebenen Zeitabständen von den Kaspersky-Lab-Newsservern eine Liste der verfügbaren Nachrichtenkanäle und der darin enthaltenen Informationen.

News Agent verfügt außerdem über folgende Funktionen:

- Visualisierung des Zustands des "Viren-Wetters" im Infobereich der Taskleiste.
- Abonnieren und Abbestellen der Nachrichtenkanäle von Kaspersky Lab.
- Download von Nachrichten für jeden abonnierten Kanal in festgelegten Zeitabständen. Außerdem erfolgt eine Benachrichtigung über ungelesene Nachrichten.
- Anzeige von Nachrichten der abonnierten Kanäle.
- Anzeige einer Liste der Kanäle und ihrer Status.
- Öffnen der Webseite mit dem vollständigen Nachrichtentext im Browser.

News Agent funktioniert unter dem Betriebssystem Microsoft Windows. Er kann als separates Programm benutzt werden oder zu unterschiedlichen integrierten Lösungen von Kaspersky Lab gehören.

### **Kaspersky® OnLine Scanner**

Dieses Programm ist ein kostenloser Dienst, der den Besuchern der Hersteller-Webseite zur Verfügung steht und die effektive Antiviren-Untersuchung des Computers im Online-Modus erlaubt. Kaspersky OnLine Scanner wird direkt im Browser ausgeführt. Dadurch kann der Benutzer schnell eine Antwort auf Fragen erhalten, die mit einer Infektion durch schädliche Programme verbunden sind. Im Rahmen der Untersuchung kann der Benutzer:

- Archive und Mail-Datenbanken von der Untersuchung ausschließen.
- standardmäßige oder erweiterte Datenbanken für die Untersuchung wählen.
- die Untersuchungsergebnisse in den Formaten txt und html in Berichten speichern.

### **Kaspersky® OnLine Scanner Pro**

Dieses Programm stellt einen Abonnementsdienst dar, der den Besuchern der Hersteller-Webseite zur Verfügung steht und die effektive Antiviren-Untersuchung des Computers und die Desinfektion infizierter Dateien im Online-Modus erlaubt. Kaspersky OnLine Scanner Pro wird direkt im Browser ausgeführt. Im Rahmen der Untersuchung kann der Benutzer:

- Archive und Mail-Datenbanken von der Untersuchung ausschließen.
- standardmäßige oder erweiterte Datenbanken für die Untersuchung wählen.
- die Untersuchungsergebnisse in den Formaten txt und html in Berichten speichern.

### **Kaspersky Anti-Virus® 7.0**

Kaspersky Anti-Virus 7.0 dient dem Schutz eines PCs vor schädlichen Programmen. Dabei werden traditionelle Virenschutzmethoden auf optimale Weise mit neuen proaktiven Technologien vereinigt.

Das Programm erlaubt eine komplexe Antiviren-Untersuchung, die folgende Optionen umfasst:

- Antiviren-Untersuchung des Mail-Datenstroms auf Ebene des Datenübertragungsprotokolls (POP3, IMAP und NNTP für eingehende Mails und SMTP für ausgehende Mails) unabhängig vom verwendeten Mailprogramm, sowie Untersuchung und Desinfektion von Mail-Datenbanken.

- Antiviren-Untersuchung des Internet-Datenstroms, der mit HTTP-Protokoll eintrifft, im Echtzeitschutz-Modus.
- Antiviren-Untersuchung beliebiger einzelner Dateien, Ordner und Laufwerke. Außerdem sind vordefinierte Untersuchungsaufgaben für die Virenanalyse von kritischen Bereichen des Betriebssystems und von Objekten, die beim Start des Betriebssystem Microsoft Windows gestartet werden, vorhanden.

Der Proaktive Schutz umfasst:

- *Kontrolle über Veränderungen im Dateisystem.* Das Programm erlaubt es, eine Liste der Anwendungen anzulegen, deren Komponentenbestand kontrolliert werden soll. Dadurch lässt sich die Verletzung der Integrität von Anwendungen durch Schadprogramme verhindern.
- *Überwachung von Prozessen im Arbeitsspeicher.* Kaspersky Anti-Virus 7.0 warnt den Benutzer rechtzeitig, wenn gefährliche, verdächtige oder versteckte Prozesse auftreten oder wenn aktive Prozesse auf unerlaubte Weise verändert werden.
- *Überwachung von Veränderungen in der Registrierung des Betriebssystems* durch die Kontrolle des Zustands der Systemregistrierung.
- Die *Rootkit-Suche* zur Kontrolle von versteckten Prozessen erlaubt es, Bedrohungen abzuwehren, die unter Verwendung der Rootkit-Technologie schädlichen Code im Betriebssystem verstecken.
- *Heuristische Analyse.* Bei der Untersuchung eines Programms emuliert der heuristische Analysator seine Ausführung und protokolliert alle verdächtigen Aktionen wie beispielsweise das Öffnen einer Datei, das Schreiben in eine Datei, das Abfangen von Interrupt-Vektoren usw. Auf der Grundlage dieses Protokolls wird darüber entschieden, ob das Programm eine Vireninfektion verursachen kann. Die Emulation erfolgt isoliert in einer virtuellen Umgebung, wodurch eine Infektion des Computers ausgeschlossen wird.
- *Systemwiederherstellung* nach schädlicher Einwirkung von Spyware: Die Wiederherstellung wird durch die Speicherung aller Veränderungen in der Registrierung und im Dateisystem des Computers und durch das vom Benutzer initiierte Rückgängigmachen der Veränderungen ermöglicht.

### **Kaspersky® Internet Security 7.0**

Kaspersky Internet Security 7.0 ist eine komplexe Lösung für den Schutz eines PCs vor den wichtigsten Bedrohungen (Viren, Hackerangriffe, Spam und Spyware), denen Informationen unterliegen. Alle Komponenten lassen sich über eine einheitliche Benutzeroberfläche einstellen und steuern.

Die Funktion des Antiviren-Schutzes umfasst:

- *Antiviren-Untersuchung des Mail-Datenstroms* auf Ebene des Datenübertragungsprotokolls (POP3, IMAP und NNTP für eingehende Mails und SMTP für ausgehende Mails) unabhängig vom verwendeten Mailprogramm. Für die populären Mailprogramme Microsoft Office Outlook, Microsoft Outlook Express und The Bat! sind Plug-Ins und die Desinfektion von Mail-Datenbanken vorgesehen.
- *Antiviren-Untersuchung des Internet-Datenstroms*, der mit HTTP-Protokoll eintrifft, im Echtzeitschutz-Modus.
- *Schutz des Dateisystems*: Der Antiviren-Untersuchung können beliebige einzelne Dateien, Ordner und Laufwerke unterzogen werden. Außerdem sind vordefinierte Untersuchungsaufgaben für die Virenanalyse von kritischen Bereichen des Betriebssystems und von Objekten, die beim Start des Betriebssystems Microsoft Windows gestartet werden, vorhanden.
- *Proaktiver Schutz*: Das Programm führt die ununterbrochene Überwachung der Aktivität von Anwendungen und Prozessen durch, die im Arbeitsspeicher des Computers gestartet werden, verhindert gefährliche Veränderungen des Dateisystems und der Registrierung, und stellt das System nach schädlicher Einwirkung wieder her.

Der *Schutz vor Internetbetrug* beruht auf dem Erkennen von Phishing-Angriffen. Dadurch lässt sich der Diebstahl Ihrer vertraulichen Informationen verhindern (in erster Linie Kennwörter, Konto- und Kreditkartennummern, sowie Sperren der Ausführung gefährlicher Skripts auf Webseiten, Sperren von Popupfenstern und Werbebannern). Die Funktion zum *Sperren der automatischen Einwahl auf kostenpflichtige Internetressourcen* ermöglicht es, Programme zu identifizieren, die versuchen Ihr Modem für versteckte Verbindungen mit kostenpflichtigen Telefondiensten zu missbrauchen, indem diese Programme gesperrt werden. Das Modul *Schutz von vertraulichen Informationen* gewährleistet den Schutz vor dem unerlaubtem Zugriff und der Übertragung von Informationen mit vertraulichem Charakter. Die Komponente *Kindersicherung* bietet die Kontrolle über den Zugriff von Computerbenutzern auf Internetressourcen.

Kaspersky Internet Security 7.0 *erkennt Versuche zum Scannen der Ports Ihres Computers*, die häufig im Vorfeld von Netzwerkangriffen stattfinden, und wehrt bekannte Netzwerkangriffe erfolgreich ab. Auf der *Basis von vordefinierten Regeln* führt das Programm die Kontrolle aller Netzwerkaktionen durch und überwacht alle *eingehenden und ausgehenden Datenpakete*. Der *Stealth-Modus macht den Computer für die externe Umgebung praktisch unsichtbar*. In diesem Modus wird jede Netzwerkaktivität verboten, wenn sie nicht durch Ausnahmeregelungen erlaubt wird, die vom Benutzer festgelegt wurden.

Im Programm wird eine komplexe Methode zur Spam-Filterung eingehender Mails angewandt:

- Untersuchung nach schwarzen und weißen Adressenlisten (einschließlich Adressen von Phishing-Seiten)
- Phrasenuntersuchung im Mailtext
- Analyse des Mailtexts mit Hilfe eines lernfähigen Algorithmus
- Erkennung von Spam in Form von Grafiken

### **Kaspersky Anti-Virus Mobile**

Kaspersky Anti-Virus Mobile bietet den Antiviren-Schutz für mobile Geräte, die mit den Betriebssystemen Symbian OS und Microsoft Windows Mobile arbeiten. Das Programm erlaubt eine komplexe Antiviren-Untersuchung, die folgende Optionen umfasst:

- *Scan auf Befehl* des Arbeitsspeichers, der Speicherkarten, einzelner Ordner oder einer konkreten Datei eines mobilen Geräts. Beim Fund eines infizierten Objekts wird es in die Quarantäne verschoben oder gelöscht.
- *Echtzeit-Untersuchung*: Alle eingehenden und veränderten Objekte, sowie Dateien, auf die versucht wird zuzugreifen, werden automatisch untersucht.
- *Schutz vor sms- und mms-Spam*

### **Kaspersky Anti-Virus für File-Server**

Das Produkt schützt die Dateisysteme von Servern, die unter den Betriebssystemen Microsoft Windows, Novell NetWare, Linux und Samba laufen, zuverlässig vor allen Arten schädlicher Programme. Das Produkt umfasst folgende Anwendungen von Kaspersky Lab:

- [Kaspersky Administration Kit](#)
- [Kaspersky Anti-Virus for Windows Server](#)
- [Kaspersky Anti-Virus for Linux File Server](#)
- [Kaspersky Anti-Virus for Novell Netware](#)
- [Kaspersky Anti-Virus for Samba Server](#)

Vorzüge und Funktionen:

- *Echtzeitschutz der Dateisysteme von Servern*: alle Dateien der Server werden untersucht, wenn versucht wird, sie zu öffnen und auf dem Server zu speichern.
- *Verhinderung von Viren-Epidemien*

- *Scan auf Befehl* des gesamten Dateisystems oder bestimmter Ordner und Dateien
- *Einsatz von Optimierungstechnologien* bei der Untersuchung von Objekten des Serverdateisystems
- *Systemwiederherstellung nach einer Infektion*
- *Skalierbarkeit* im Rahmen der verfügbaren Systemressourcen
- *Berücksichtigung der Systemauslastung*
- *Verwendung einer Liste mit vertrauenswürdigen Prozessen*, deren Aktivität auf dem Server nicht vom Programm kontrolliert wird.
- *Remote-Administration* des Produkts, einschließlich zentraler Installation, Konfiguration und Steuerung
- *Speicherung von Sicherungskopien infizierter und gelöschter Objekte* um sie bei Bedarf wiederherzustellen.
- *Isolierung verdächtiger Objekte* in einem speziellen Speicher
- *Benachrichtigungen über Ereignisse* bei der Arbeit des Produkts für den Systemadministrator
- *Ausführliche Berichtsführung*
- *Automatisches Update der Datenbanken* des Softwareprodukts.

### **Kaspersky Open Space Security**

Kaspersky Open Space Security realisiert eine neue Art des Herangehens an die Sicherheit moderner Unternehmensnetzwerke mit beliebigem Umfang. Dabei gewährleistet es den zentralen Schutz von Informationssystemen und unterstützt externe Arbeitsplätze und mobile Benutzer.

Das Softwareprodukt umfasst vier Produkte:

- Kaspersky Work Space Security
- Kaspersky Business Space Security
- Kaspersky Enterprise Space Security
- Kaspersky Total Space Security

Im Folgenden wird jedes Produkt genau beschrieben.

**Kaspersky Work Space Security** bietet den zentralen Schutz von Workstations innerhalb und außerhalb eines Unternehmensnetzwerks. Es schützt vor allen aktuellen Internet-Bedrohungen wie Viren, Spyware, Hackerangriffen und Spam.

Vorzüge und Funktionen:

- *Komplexer Schutz vor Viren, Spyware, Hackerangriffen und Spam*
- *Proaktiver Schutz* vor neuen Schadprogrammen, die noch nicht in die Datenbanken aufgenommen wurden.
- *Personal Firewall* mit IDS/IPS-System
- *Rollback-Funktion für schädliche Veränderungen im System*
- *Schutz vor Phishing-Angriffen und Spam*
- *Dynamisches Ressourcen-Management* bei der vollständigen Untersuchung des Systems
- *Remote-Administration* des Produkts, einschließlich zentraler Installation, Konfiguration und Steuerung
- *Unterstützung von Cisco® NAC (Network Admission Control)*
- *Untersuchung von E-Mails und Internet-Traffic in Echtzeit*
- *Sperren von Pop-up-Fenstern und Werbebannern bei der Arbeit im Internet*
- *Sichere Arbeit in Netzwerken aller Art, einschließlich Wi-Fi*
- *Mittel zum Erstellen einer Notfall-CD zur Systemwiederherstellung*, um die Folgen von Virenangriffen zu beheben.
- *Flexibles Informationssystem* für den Schutzstatus
- *Automatisches Update der Datenbanken*
- *Vollständige Unterstützung von 64-Bit-Betriebssystemen*
- *Optimiert für Notebooks* mit Intel® Centrino® Duo
- *Möglichkeit zur Remote-Reparatur* (Intel® Active Management - Intel® vPro™)

**Kaspersky Business Space Security** bietet den optimalen Schutz für die Informationsressourcen einer Firma vor Internet-Bedrohungen. Es schützt Workstations und Dateiserver vor Viren, Trojanern und Würmern, und verhindert Virus-Epidemien. Zudem überwacht es die Integrität der Daten und ermöglicht den Benutzern den schnellen Zugriff auf Netzwerkressourcen.

#### Vorzüge und Funktionen:

- *Remote-Administration* des Produkts, einschließlich zentraler Installation, Konfiguration und Steuerung
- *Unterstützung von Cisco® NAC* (Network Admission Control);
- *Schutz von Workstations und Dateiservern vor allen Internet-Bedrohungen*
- *Verwendung der iSwift-Technologie zur Vermeidung wiederholter Untersuchungen* innerhalb eines Netzwerks
- *Dynamische Auslastung der Serverprozessoren*
- *Isolierung verdächtiger Objekte in einem speziellen Speicher*
- *Rollback-Funktion für schädliche Veränderungen im System*
- *Skalierbarkeit im Rahmen der verfügbaren Systemressourcen*
- *Proaktiver Schutz* für Workstations vor neuen Schadprogrammen, die noch nicht in die Datenbanken aufgenommen wurden.
- *Untersuchung von E-Mail und Internet-Traffic in Echtzeit*
- *Personal Firewall* mit IDS/IPS-System
- *Schutz bei der Arbeit in Wi-Fi-Netzwerken*
- *Technologie zum Selbstschutz des Antiviren-Programms vor Schadprogrammen*
- *Isolierung verdächtiger Objekte in einem speziellen Speicher*
- *Automatisches Update der Datenbanken*

#### **Kaspersky Enterprise Space Security**

Das Produkt umfasst Komponenten zum Schutz von Workstations und Groupware-Servern vor allen aktuellen Internet-Gefahren. Viren werden aus dem E-Mail-Datenstrom gelöscht. Die Integrität der Daten sowie die schnelle und sichere Verfügbarkeit der Netzwerkressourcen werden gewährleistet.

#### Vorzüge und Funktionen:

- *Schutz für Workstations und Server vor Viren, Trojanern und Würmern*
- *Schutz der Mailserver Sendmail, Qmail, Postfix und Exim*
- *Untersuchung aller E-Mails auf einem Microsoft Exchange Server, einschließlich der gemeinsamen Ordner*

- *Bearbeitung von E-Mails, Datenbanken und anderen Objekten auf Lotus Notes/Domino-Servern*
- *Schutz vor Phishing-Angriffen und Spam*
- *Verhinderung von massenhaften E-Mails und Viren-Epidemien*
- *Skalierbarkeit im Rahmen der verfügbaren Systemressourcen*
- *Remote-Administration* des Produkts, einschließlich zentraler Installation, Konfiguration und Steuerung
- *Unterstützung von Cisco® NAC (Network Admission Control);*
- *Proaktiver Schutz* für Workstations vor neuen Schadprogrammen, die noch nicht in die Datenbanken aufgenommen wurden.
- *Personal Firewall* mit IDS/IPS-System
- *Schutz bei der Arbeit in Wi-Fi-Netzwerken*
- *Untersuchung des Internet-Traffics in Echtzeit*
- *Rollback-Funktion für schädliche Veränderungen im System*
- *Dynamisches Ressourcen-Management* bei der vollständigen Untersuchung des Systems
- *Isolierung verdächtiger Objekte in einem speziellen Speicher*
- *Berichtssystem über den Status des Schutzsystems*
- *Automatisches Update der Datenbanken*

### **Kaspersky Total Space Security**

Diese Lösung überwacht alle ein- und ausgehenden Datenströme, E-Mails, Internet-Traffic und alle Netzwerkaktionen. Kaspersky Total Space Security umfasst Komponenten zum Schutz von Workstations und mobilen Geräten, gewährleistet den schnellen und sicheren Zugriff der Anwender auf die Informationsressourcen der Firma und auf das Internet. Außerdem garantiert es Sicherheit bei der Kommunikation per E-Mail.

Vorzüge und Funktionen:

- *Komplexer Schutz vor Viren, Spyware, Hackerangriffen und Spam* auf allen Ebenen eines Unternehmensnetzwerks von der Workstation bis zur Internet-Gateway.
- *Proaktiver Schutz* für Workstations vor neuen Schadprogrammen, die noch nicht in die Datenbanken aufgenommen wurden.
- *Schutz für Mailserver und Groupware-Server*

- *Echtzeit-Untersuchung des Internet-Datenverkehrs (HTTP/FTP), der in ein lokales Netzwerk eintrifft.*
- *Skalierbarkeit im Rahmen der verfügbaren Systemressourcen*
- *Sperren des Zugriffs auf infizierte Workstations*
- *Verhinderung von Viren-Epidemien*
- *Zentrale Berichte über den Schutzstatus*
- *Remote-Administration des Produkts, einschließlich zentraler Installation, Konfiguration und Steuerung*
- *Unterstützung von Cisco® NAC (Network Admission Control);*
- *Unterstützung von Hardware-Proxyservern*
- *Filterung des Internet-Datenverkehrs nach einer Liste vertrauenswürdiger Server, nach Objekttypen und nach Benutzergruppen*
- *Verwendung der iSwift-Technologie zur Vermeidung wiederholter Untersuchungen innerhalb eines Netzwerks*
- *Dynamisches Ressourcen-Management bei der vollständigen Untersuchung des Systems*
- *Personal Firewall mit IDS/IPS-System*
- *Sichere Arbeit in Netzwerken aller Typen, einschließlich Wi-Fi*
- *Schutz vor Phishing-Angriffen und Spam*
- *Möglichkeit zur Remote-Reparatur (Intel® Active Management - Intel® vPro™)*
- *Rollback-Funktion für schädliche Veränderungen im System*
- *Technologie zum Selbstschutz des Antiviren-Programms vor Schadprogrammen*
- *Vollständige Unterstützung von 64-Bit-Betriebssystemen*
- *Automatisches Update der Datenbanken*

### **Kaspersky Security für Mail-Server**

Kaspersky Security für Mail-Server schützt Mailserver und Groupware-Server gegen Schadprogramme und Spam. Das Produkt umfasst Anwendungen für den Schutz aller bekannten Mailserver wie Microsoft Exchange, Lotus Notes/Domino, Sendmail, Qmail, Postfix und Exim. Zudem kann auch ein separater Mail-Gateway organisiert werden. Zu dieser Lösung gehören:

- [Kaspersky Administration Kit](#)
- [Kaspersky Mail Gateway](#)
- [Kaspersky Anti-Virus for Lotus Notes/Domino](#)
- [Kaspersky Anti-Virus for Microsoft Exchange](#)
- [Kaspersky Anti-Virus for Linux Mail Server](#)

#### Funktionen:

- Zuverlässiger Schutz vor schädlichen und potenziell gefährlichen Programmen
- Spam-Filterung
- Scan von ein- und ausgehenden E-Mails und E-Mail-Anhängen
- Antiviren-Untersuchung aller E-Mails auf einem Microsoft Exchange Server, einschließlich der gemeinsamen Ordner
- Untersuchung von E-Mails, Datenbanken und anderen Objekten auf Lotus Notes/Domino-Servern
- Filterung von E-Mails nach Typen der Anhänge
- Isolierung verdächtiger Objekte in einem speziellen Speicher
- Komfortable Bedienung
- Verhinderung von Viren-Epidemien
- Monitoring für den Status des Schutzsystems mit Hilfe von Benachrichtigungen
- Berichtssystem über die Arbeit der Anwendung
- Skalierbarkeit im Rahmen der verfügbaren Systemressourcen
- Automatisches Update der Datenbanken

#### **Kaspersky Security für Internet-Gateway**

Das Produkt gewährleistet allen Mitarbeitern eines Unternehmens den sicheren Zugriff auf das Internet. Die Lösung löscht automatisch alle schädlichen und potenziell gefährlichen Programme aus dem Datenstrom, der über die Protokolle HTTP und FTP eintrifft. Das Produkt umfasst:

- [Kaspersky Administration Kit](#)
- [Kaspersky Anti-Virus for Proxy Server](#)
- [Kaspersky Anti-Virus for Microsoft ISA Server](#)

- [Kaspersky Anti-Virus for Check Point FireWall-1](#)

Funktionen:

- Zuverlässiger Schutz vor schädlichen und potenziell gefährlichen Programmen
- Echtzeit-Untersuchung des Internet-Datenverkehrs (HTTP/FTP)
- Filterung des Internet-Datenverkehrs nach einer Liste vertrauenswürdiger Server, nach Objekttypen und nach Benutzergruppen
- Isolierung verdächtiger Objekte in einem speziellen Speicher
- Komfortable Bedienung
- Berichtssystem über die Arbeit der Anwendung
- Unterstützung von Hardware-Proxyservern
- Skalierbarkeit im Rahmen der verfügbaren Systemressourcen
- Automatisches Update der Datenbanken

### **Kaspersky® Anti-Spam**

Kaspersky Anti-Spam ist die erste in Russland entwickelte Software zum Spam-Schutz von kleinen und mittleren Unternehmen. Das Programm vereint moderne Verfahren der Sprachanalyse für Informationen in Textform, sämtliche modernen Verfahren zum Filtern von E-Mails (einschließlich RBL-Listen und formeller Prüfung von Nachrichten) sowie eine einmalige Auswahl an Dienstprogrammen, durch die der Nutzer in die Lage versetzt wird, bis zu 95 % der unerwünschten Nachrichten zu identifizieren und zu eliminieren.

Kaspersky® Anti-Spam ist ein Filterprogramm, das, am "Eingang" des firmeninternen Netzwerks installiert, sämtliche eingehenden E-Mails auf Spam überprüft. Das Programm ist kompatibel mit jedem beliebigen Mailing-System und kann sowohl auf bereits funktionierenden als auch auf separaten Mailservern installiert werden.

Die tägliche Aktualisierung der Filterdatenbank mit Mustertexten aus unserem Sprachlabor garantiert eine hohe Effizienz des Produkts. Die Datenbank-Updates erscheinen alle 20 Minuten.

### **Kaspersky Anti-Virus® for MIMESweeper**

Kaspersky Anti-Virus® for MIMESweeper bietet die Hochgeschwindigkeits-Antiviren-Untersuchung des Datenverkehrs auf Servern, die Clearswift MIMESweeper for SMTP / Clearswift MIMESweeper for Exchange / Clearswift MIMESweeper for Web verwenden.

Das Programm besitzt die Form eines Plug-Ins (Erweiterungsmoduls) und führt im Echtzeit-Modus die Antiviren-Untersuchung und die Bearbeitung der ein- und ausgehenden E-Mail-Nachrichten durch.

## A.2. Kontaktinformationen

Sollten Sie weitere Informationen wünschen, wenden Sie sich bitte an unsere Vertriebspartner oder direkt an Kaspersky Lab. Wir werden Sie gern umfassend per Telefon oder E-Mail beraten.

Weitere Information erhalten Sie bei:

Kaspersky Labs GmbH  
Steinheilstraße 13  
85053 Ingolstadt

Technischer Support	E-Mail: <a href="mailto:support@kaspersky.de">support@kaspersky.de</a>
Allgemeine Informationen	<a href="http://www.kaspersky.de/">http://www.kaspersky.de/</a> <a href="http://www.viruslist.de/">http://www.viruslist.de/</a>
Feedback zu unseren Benutzerhandbüchern	<a href="mailto:docfeedback@kaspersky.com">docfeedback@kaspersky.com</a> (Diese Adresse ist für Rückmeldungen über das Handbuch und elektronische Hilfesystem gedacht.)

---

# ANHANG B. ENDBENUTZER- LIZENZVERTRAG

## Endbenutzer-Lizenzvertrag für die erworbene KASPERSKY LAB SOFTWARE

WICHTIG - bitte sorgfältig lesen: Lesen Sie die in diesem KASPERSKY LAB Endbenutzer-Lizenzvertrag ("EULA") beschriebenen Rechte und Einschränkungen sorgfältig durch. Sie werden gebeten, die Bestimmungen des EULAs zu prüfen und ihnen zuzustimmen oder diese abzulehnen.

Indem Sie das Sicherheitsetikett auf der CD-Box aufreißen oder wenn Sie die SOFTWARE installieren, erklären Sie sich mit den Bestimmungen des EULAs einverstanden. Falls Sie mit den Bestimmungen des EULAs NICHT einverstanden sind, geben Sie die erworbene Software bitte innerhalb von 14 Tagen an die Einkaufsstelle zurück. Nach Eingabe des Aktivierungscodes ist eine Rückgabe der Software ausgeschlossen.

Jede Bezugnahme auf "Software" schließt den Aktivierungscode oder die Schlüsseldatei ein, den Sie von Kaspersky Lab als Teil der Software erhalten.

Dieser EULA ist ein rechtsgültiger Vertrag zwischen Ihnen, dem Besitzer eines Exemplars der SOFTWARE (entweder als natürlicher oder als juristischer Person) und KASPERSKY LAB. KASPERSKY LAB wird sich das exklusive Urheberrecht auf die Computersoftware (auf die Software und die Antiviren-Datenbanken) vorbehalten. Indem Sie die SOFTWARE installieren, erklären Sie sich damit einverstanden, durch die Bestimmungen dieses EULAs gebunden zu sein. Falls Sie den Bestimmungen dieses EULAs nicht zustimmen, sind Sie nicht berechtigt, die SOFTWARE zu installieren und zu verwenden.

Die SOFTWARE ist sowohl durch Urheberrechtsgesetze und internationale Urheberrechtsverträge als auch durch andere Gesetze und Vereinbarungen über geistiges Eigentum geschützt. Die SOFTWARE wird lizenziert, nicht verkauft.

1. LIZENZEINRÄUMUNG. Durch diesen EULA werden Ihnen folgende Rechte eingeräumt:

- Sie sind berechtigt, eine Kopie der SOFTWARE auf einem einzigen Computer zu installieren und zu verwenden. Eine Mehrplatzlizenz der SOFTWARE, dürfen Sie auf so vielen Computern installieren, wie Sie Lizenzen erworben haben.
- Sie sind berechtigt, die installierte SOFTWARE innerhalb der erworbenen Lizenzdauer zu benutzen.

## 2. EINSCHRÄNKUNGEN

- Einschränkungen im Hinblick auf Zurückentwicklung (Reverse Engineering), Dekompilierung und Disassemblierung. Sie sind nicht berechtigt, die SOFTWARE zurückzuentwickeln (Reverse Engineering), zu dekompileieren oder zu disassemblieren, es sei denn und nur insoweit, wie das anwendbare Recht, ungeachtet dieser Einschränkung, dies ausdrücklich gestattet. Sie sind nicht berechtigt, diese Software in automatischen, halbautomatischen oder manuellen Tools zu verwenden, welche dazu dienen, Virensignaturen, Virenerkennungsroutinen, sowie beliebige andere Daten oder Codes zum Erkennen von schädlichem Code oder Daten zu erstellen.
- Vermietung. Sie sind nicht berechtigt, die SOFTWARE zu vermieten, zu verleasen oder zu verleihen.
- Supportleistungen. Nach Kauf und Aktivierung der SOFTWARE erhalten Sie sofort das Recht auf die Supportleistungen für die Lizenzdauer. Supportleistungen verstehen sich wie folgt:
  - stündliche Updates der Antiviren-Datenbank
  - kostenloses Updates der Software
  - kostenlose technische Unterstützung sowohl per e-Mail als auch per Telefon mit KASPERSKY LAB

3. KÜNDIGUNG. Unbeschadet sonstiger Rechte ist KASPERSKY LAB berechtigt, diesen EULA zu kündigen, sofern Sie gegen die Bestimmungen dieses EULAs verstoßen. In einem solchen Fall sind Sie verpflichtet, sämtliche Kopien der SOFTWARE und alle ihre Komponenten zu vernichten.

4. URHEBERRECHT. Eigentum und Urheberrecht auf die SOFTWARE, die gedruckten Begleitmaterialien und jede Kopie der SOFTWARE liegen bei KASPERSKY LAB.

5. GEWÄHRLEISTUNG. KASPERSKY LAB gewährleistet, dass:

- die SOFTWARE den Spezifikationen im wesentlichen entspricht.
- im Falle einer physikalischen Lieferung der Originaldatenträger frei von Material- und Herstellungsfehlern ist.
- das Programm korrekt auf den Datenträger aufgezeichnet ist, die Dokumentation sämtliche Informationen enthält, die KASPERSKY LAB für die Benutzung der Software für erforderlich hält.
- die SOFTWARE binnen 90 Tagen ab der ersten Installation oder dem ersten Download, falls richtig behandelt, der in der beiliegenden Dokumentation bestimmten Funktionalität entspricht und laut derer voll funktionsfähig ist.

Gewährleistungspflichtige Mängel werden von KASPERSKY LAB oder dessen Lieferanten nach Entdeckung, auf jeden Fall aber vor Ablauf von der Gewährleistungsfrist, dem Ermessen von Kaspersky Lab nach, durch Ersatz, Reparatur, Umtausch oder Rückzahlung beseitigt, falls eine Mangelrüge rechtzeitig an Kaspersky Lab oder dessen Lieferanten gerichtet wurde. KASPERSKY LAB oder dessen Lieferanten übernehmen keine Gewährleistung für Mängel, die auf andere als für die Software vorgesehenen Einsatzbedingungen, unsachgemäße Behandlung oder dergleichen zurückzuführen sind.

ALLE ANDERE GEWÄHRLEISTUNGEN UND BEDINGUNGEN, SEIEN SIE AUSDRÜCKLICH ODER KONKLUDENT, EINSCHLIESSLICH, JEDOCH NICHT BESCHRÄNKT AUF, (FALLS ZUTREFFEND) JEDE KONKLUDENTE GEWÄHRLEISTUNG IM HINBLICK AUF HANDELSÜBLICHKEIT, EIGNUNG FÜR EINEN BESTIMMTEN ZWECK, FAHRLÄSSIGKEIT ODER MANGELNDE FACHMÄNNISCHE BEMÜHUNGEN WERDEN VON KASPERSKY LAB ODER DESSEN LIEFERANTEN ABGELEHNT. ES BESTEHT EBENFALLS KEINE GEWÄHRLEISTUNG ODER BEDINGUNG VON RECHTSANSPRÜCHEN IN BEZUG AUF RECHTSINHABERSCHAFT, UNGESTÖRTES NUTZUNGSVERGNÜGEN ODER NICHTVERLETZUNG VON RECHTEN DRITTER. DAS GESAMTE RISIKO, DAS BEI DER BENUTZUNG ODER LEISTUNG DER SOFTWARE ENTSTEHT, LIEGT BEI IHNEN.

6. AUSSCHLUSS DER HAFTUNG FÜR ALLE SCHÄDEN. SOWEIT GESETZLICH ZUGELASSEN, SIND KASPERSKY LAB ODER DESSEN LIEFERANTEN IN KEINEM FALL HAFTBAR FÜR IRGENDWELCHE FOLGE-, ZUFÄLLIGEN, DIREKTEN, INDIREKTEN, SPEZIELLEN, STRAFRECHTLICHEN ODER ANDEREN SCHÄDEN WELCHER ART AUCH IMMER (EINSCHLIESSLICH, ABER NICHT BESCHRÄNKT AUF SCHÄDEN AN PERSONEN ODER SACHEN, SCHÄDEN AUS ENTGANGENEM GEWINN, GESCHÄFTSUNTERBRECHUNG, VERLUST VON GESCHÄFTLICHEN INFORMATIONEN, FÜR DEN VERLUST VON PRIVATSPHÄRE, DIE UNMÖGLICHKEIT, EINE PFLICHT ZU ERFÜLLEN (EINSCHLIESSLICH GEMÄSS TREU UND GUTEN GLAUBENS ODER VERNÜNFTIGER ANGEMESSENER SORGFALT) ZU ERFÜLLEN, FÜR FAHRLÄSSIGKEIT ODER ANDERE VERMÖGENSSCHÄDEN), DIE AUS DER VERWENDUNG DER SOFTWARE ODER DER TATSACHE, DASS SIE NICHT VERWENDET WERDEN KANN, RESULTIEREN ODER DAMIT IN ZUSAMMENHANG STEHEN, SELBST WENN KASPERSKY LAB ODER DESSEN LIEFERANTEN AUF DIE MÖGLICHKEIT SOLCHER SCHÄDEN HINGEWIESEN WORDEN IST. DIESER HAFTUNGSAUSSCHLUSS FÜR SCHÄDEN GILT AUCH DANN, WENN ABHILFEMASSNAHMEN IHREN WESENTLICHEN ZWECK VERFEHLEN.

7. ANWENDBARES RECHT. Dieser Vertrag unterliegt der Gesetzgebung des Landes, indem das Produkt erworben wurde.